



RADIOBUS

di quartiere

Il Radiobus di Quartiere ti permette di muoverti in sicurezza tutti giorni, dalle 22 alle 2, all'interno del tuo quartiere. Ti viene a prendere e ti riaccompagna alla fermata più vicina a casa tua.

Come funziona?

- » ti aspetta ogni 15' ai suoi **capilinea di San Donato M3** (in corrispondenza con quello della linea 45) e **della Stazione Forlanini M4** (Largo Rodari). Per raggiungere la destinazione desiderata all'interno del quartiere, basta comunicarla direttamente all'autista
- » puoi chiamare il Radiobus di Quartiere poco prima di quando ti serve, telefonando allo 02.48034803. Puoi prenotarlo allo stesso numero, a partire dalle 13 del giorno in cui vuoi usufruire del servizio, comunicando l'ora, il punto di partenza e di arrivo all'interno del quartiere
- » puoi fare la prenotazione anche tramite l'APP ATM
- » qualora ti trovassi in corrispondenza di una fermata e lo vedessi arrivare, fai un cenno con la mano, il Radiobus di Quartiere si fermerà e ti porterà a destinazione nel quartiere.

Quanto costa?

- » ti basta il solito biglietto o l'abbonamento che usi su tutti i mezzi ATM
- » il biglietto può anche essere acquistato a bordo senza sovrapprezzo

Il servizio nei quartieri dopo le 22

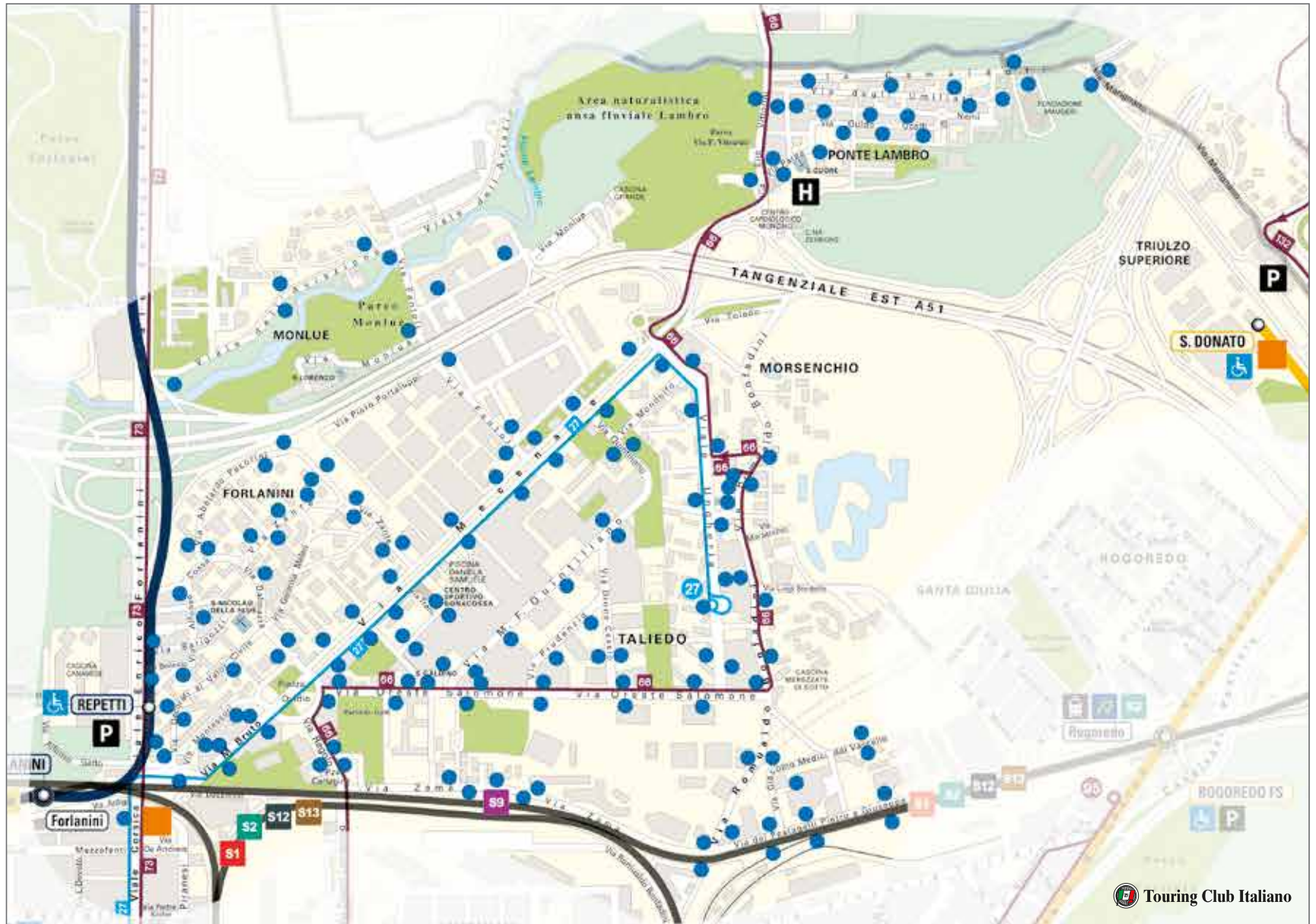
La Q45 sostituisce:

- » la linea 45 tra San Donato M3 e la Stazione Forlanini M4.

Q45



-  TRAM E CAPOLINEA
Tram and terminus
-  AUTOBUS E CAPOLINEA
Bus and terminus
-  FERMATA RADIOBUS DI QUARTIERE
District Radiobus stop
-  CAPOLINEA RADIOBUS DI QUARTIERE
District Radiobus terminal
-  METRO LINEA 3
Metro line 3
-  METRO LINEA 4
Metro line 4
-  FERROVIE SUBURBANE E REGIONALI
Suburban and Regional railways
-  STAZIONE ACCESSIBILE
(MONTASCALE O ASCENSORE)
Accessible station (stair lift or lift)
-  OSPEDALE, CASA DI CURA
Hospital, Nursing home



 Touring Club Italiano